

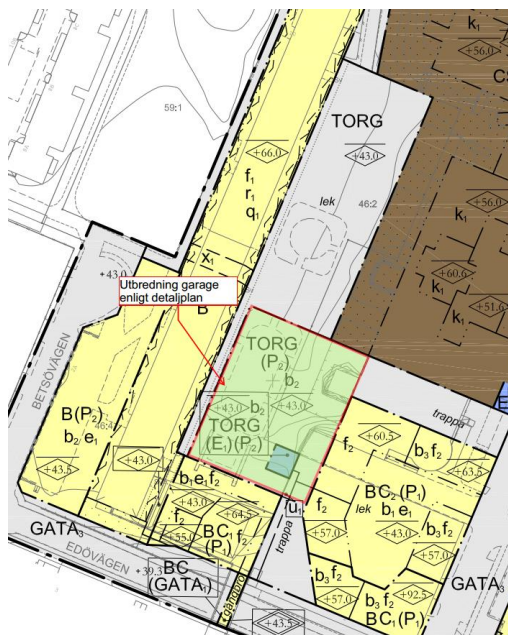
Orminge Torg, utlåtande gällande förlängning av garageskepp jämfört med utbredning enligt detaljplan DP640:

Bakgrund:

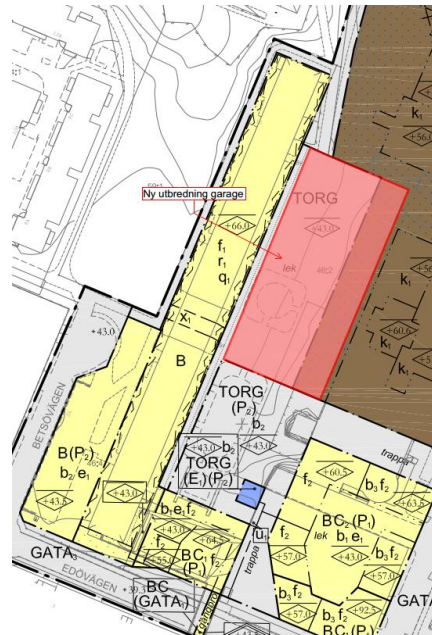
Garageskeppet är placerat mellan fastigheterna, Röda Längan och den tänkta nya byggnaden och Ormingehus.

I den ursprungliga detaljplanen är garaget utbredning redovisat enligt figur 1. Garaget har två våningar och en ungefärlig bredd på 39,6m och en längd på ~60m.

Ett förslag är att förlänga garaget enligt figur 2 för att få in mer parkeringsplatser. Längden blir efter förlängning ~135m.



Figur 1, utbredning garage enligt DP



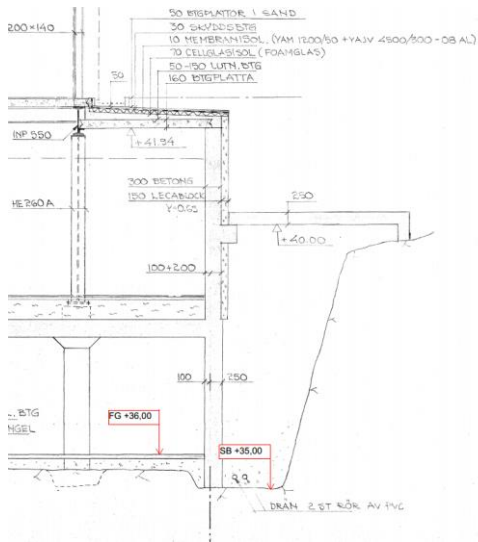
Figur 2, ny utbredning garage

De befintliga byggnaderna är projekterade under slutet av 60-talet, ritningarna är daterade 1967-68 för båda byggnaderna, och uppförda i samband med detta.

Befintlig grundläggning:

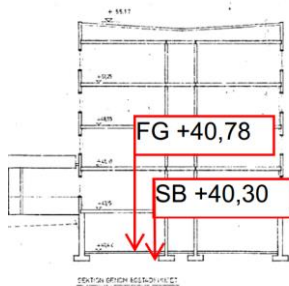
De befintliga byggnaderna Ormingehus och Röda längan är båda grundlagda på berg enligt relationshandlingar.

Ormingehus har lägsta golvnivå på +36,00 och en tolkad schaktbotten på ~+35,00 mot det nya garaget.



Figur 3, sektion genom Ormingehus

Röda längan har en lägsta golvnivå på +40,78 och en tolkad schaktbotten +40,30.



Figur 4, sektion genom Röda längan

Grundläggning av nytt garage:

Garaget har två plan med höjderna +39,70 för den övre delen och +36,80 för den nedre delen. Stommen kommer att bestå av prefabricerade bjälklag typ HDF upplagda på stålbalkar samt pelare och väggar av betong.

Pelare och väggar kommer att grundläggas på berg lika de befintliga angränsande byggnaderna. Schaktbotten blir ~+36,20.

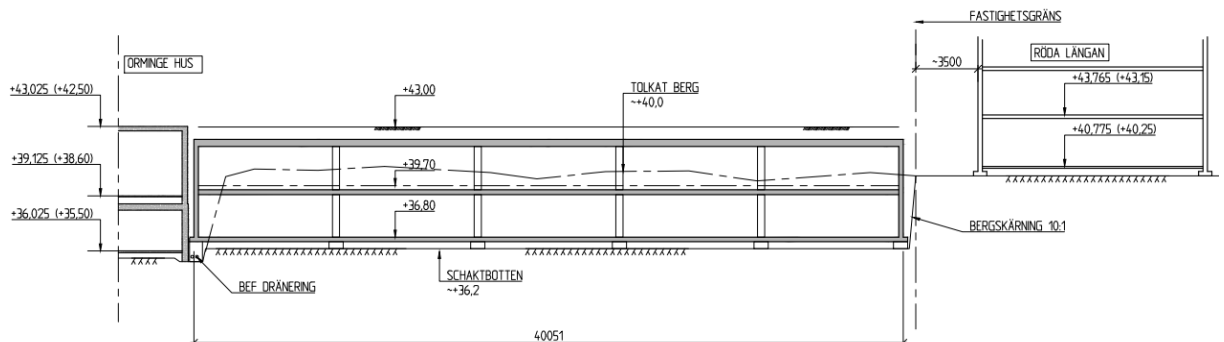
Bergschakt:

Tolkad befintlig bergnivå ligger på ungefär +40,00. Efter friläggning av berg i hela dess omfattning skall bergsakkunnig bedöma bergets kvalitet och om det behövs några förstärkningar av berget.

Om berget av bergsakkunnig bedöms att vara av god kvalitet, är skonsam sprängning med tätsöm att föredra. Den valda metoden för bergschakten kommer inte att påverka de befintliga byggnadernas grundläggning eller stabilitet.

Mot Röda längan skall bergschakt ske med lutning 10:1. Schaktkrön placeras i fastighetsgräns.

Schaktbotten för Ormingehus ligger enligt handlingar lägre än den planerade schaktbotten för garaget.



Figur 5, sektion genom nytt garage

E:\1094_Ake Sundvall\080 Orminge Torg\10 HANDLINGAR\K\dok\Utlåtande förlängning av garage.docx

Sammanfattning:

Ormingehus:

Förlängningen av garageskeppet innebär att det kommer att utföras bergschakt ~75m längs byggnaden. Bergschakten kommer inte att påverka byggnadens grundläggning eller stabilitet under förutsättning att bergschakten utförs som skonsam sprängning med tätsöm.

Röda längan:

Förlängningen av garageskeppet innebär att det kommer utföras bergschakt i princip längs hela byggnaden förutom 20-25m av byggnadens nordöstra del. Den valda metoden för bergschakten kommer inte att försämra grundläggningen för byggnaden.

Structor Bygg Stockholm AB

Stockholm den 8 mars 2022

.....
Magnus Skogsberg, uppdragsledare

Kontaktuppgifter:

magnus.skogsberg@structor.se

08-545 55 630 växel

08-545 55 645 direkt

070-794 79 66 mobil